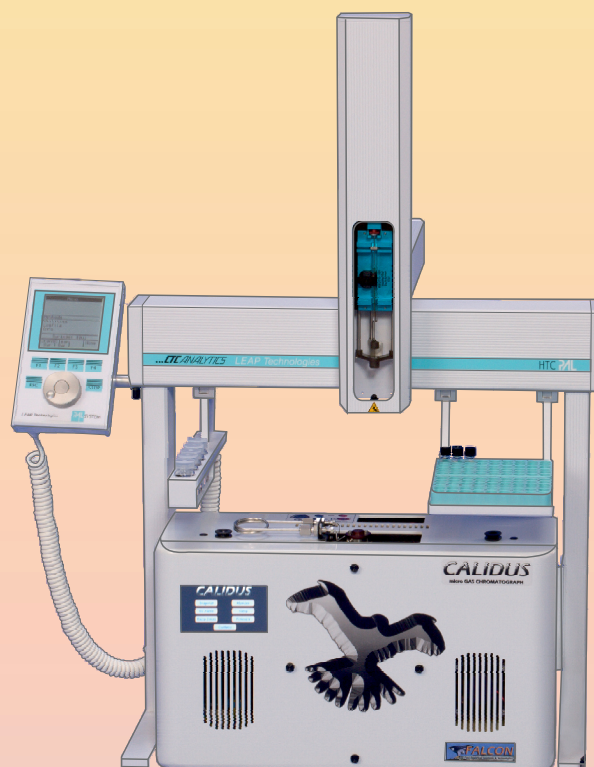


CALIDUS

Патентованная сверхскоростная компактная газохроматографическая система для анализа газовых и жидких сред

- ◆ анализ в считанные минуты
(полный анализ природного газа
до C12 за 5 минут)
- ◆ модуль подготовки пробы
со стандартным инжектором
для ввода пробы с делением/без
деления потока (от 1:1 до 1:200)
- ◆ нагреваемый кран-дозатор
Combo для подачи проб
«газ/жидкость»
- ◆ терморегулируемые независимые
модули с резистивно-нагреваемыми
капиллярными колонками
из нержавеющей стали
- ◆ программное обеспечение
ChromPerfect
- ◆ работа в лаборатории,
в полевых условиях
и мобильных лабораториях,
контроль технологических
процессов в режиме
реального времени...



✉ P.O. Box 13,
Moscow 119311 Russia
Tel.: +7495/ 232.26.82
Fax: +7495/ 232.26.81
E-mail: sales@petrotech.ru
Homepage: www.petrotech.ru

Мы можем всё.

И даже больше!

PETROTECH

КОМПАКТНЫЙ ДВУХМОДУЛЬНЫЙ ГАЗОВЫЙ ХРОМАТОГРАФ CALIDUS МОДЕЛИ CS

Газохроматографический анализ природного газа, т.е. определение содержания постоянных газов и углеводородов до C12, в лаборатории, в оперативном режиме on-line или в полевых условиях менее чем за пять минут.

Модуль подготовки пробы со стандартным инжектором для ввода пробы с делением/без деления потока и нагреваемый кран-дозатор для ввода пробы газа обеспечивают ввод пробы в клапан переключения колонок для анализа в двух независимых модулях колонок с программированием температуры.

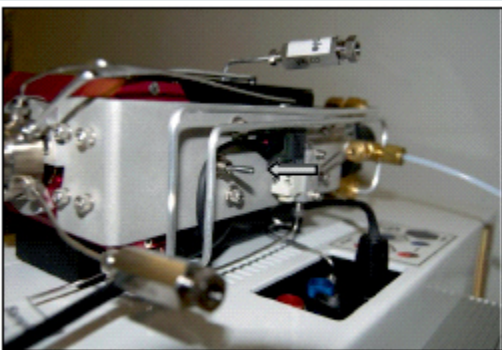
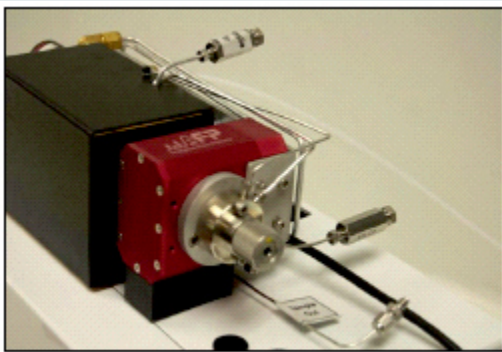
Два модуля регулируются независимо в соответствии с параметрами метода. Модуль 1 оборудован резистивно-нагреваемой капиллярной колонкой из нержавеющей стали MXT Q-bond и работает в режиме с программированием температуры. Эта колонка обеспечивает разделение CO₂ и C1-C12.

Модуль 2 оборудован резистивно-нагреваемой капиллярной колонкой из нержавеющей стали с молекулярным ситом 5A MXT и работает в изотермическом режиме. Эта колонка обеспечивает разделение CO, O₂, N₂ и CH₄.

Анализатор содержит программное обеспечение для расчета теплоты сгорания, а также других физических свойств, например, удельного веса и сжимаемости.

РАСШИРЕННЫЕ ВОЗМОЖНОСТИ

Возможность выполнения анализа сжиженного нефтяного газа при выборе анализатора с простым компактным нагреваемым краном-дозатором для подачи пробы «газ/жидкость». При измерении сжиженного нефтяного газа достаточно только установить селекторный переключатель пробы, расположенный на боковой стороне клапана, на «жидкость».



КОМПАКТНЫЙ ГАЗОВЫЙ ХРОМАТОГРАФ CALIDUS 101 HT

Сверхскоростной газохроматографический анализ методом имитированной дистилляции для жидких топлив и определение характеристик топливных компонентов по интервалам температур кипения, включая бензиновую фракцию, газойль, газовый конденсат и даже сырую нефть, т.е. анализ углеводородов до C50 менее, чем за пять минут.

Модуль подготовки пробы со стандартным инжектором для ввода пробы с делением / без деления потока, включая шприц для ввода пробы через резиновую мембрану, либо автоматическое устройство ввода проб (автосэмплер), либо автоматический кран-дозатор для ввода жидкой пробы обеспечивают ввод пробы в модуль колонки с программированием температуры. Модуль содержит высокотемпературную резистивно-нагреваемую капиллярную колонку из нержавеющей стали MXT-1 и работает в режиме с программированием температуры. Колонка обеспечивает разделение углеводородов в жидкой пробе.

Анализатор содержит полностью интегрированную систему хроматографических данных с прикладной программой SimDist, работающими в операционной системе Windows, для определения характеристик жидких углеводородов по температурам кипения, корректировки времен удерживания и подготовки протоколов в соответствии с методом испытания ASTM D 2887. Результаты идентичны результатам, полученным по новому методу ASTM D 7798.

ОСНОВНЫЕ АНАЛИТИЧЕСКИЕ ПРЕИМУЩЕСТВА

- ◆ Самый быстрый полный анализ природного газа, включая серосодержащие соединения (сероводород и меркаптаны), газов нефтепереработки и нефтехимии, сжиженных газов с исключительными рабочими характеристиками и надежностью
- ◆ Самое быстрое выполнение имитированной дистилляции в соответствии с ASTM D 2887
- ◆ Анализаторы содержат патентованные модули резистивно-нагреваемых капиллярных колонок из нержавеющей стали с системой терморегулирования
- ◆ Возможные конфигурации с однократным вводом пробы:
 - одна колонка, один детектор
 - две колонки, один детектор в последовательном режиме работы
 - две колонки, два детектора в параллельном режиме работы
 - две колонки, два детектора с переключением колонок
- лабораторные и поточные газовые хроматографы
- ◆ Одно из наиболее надежных, компактных и мобильных аналитических решений для газохроматографического анализа
- ◆ Габаритные размеры (ШхГхВ), мм: 430x220x280
- ◆ Вес: 9кг