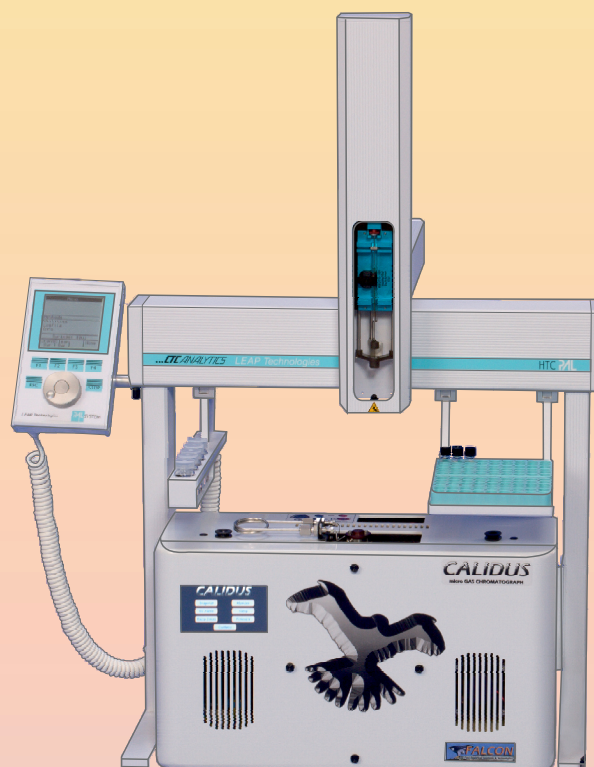


# CALIDUS

## Патентованная сверхскоростная компактная газохроматографическая система для анализа газовых и жидких сред

- ◆ анализ в считанные минуты  
(полный анализ природного газа  
до C12 за 5 минут)
- ◆ модуль подготовки пробы  
со стандартным инжектором  
для ввода пробы с делением/без  
деления потока (от 1:1 до 1:200)
- ◆ нагреваемый кран-дозатор  
Сомводля подачи проб  
«газ/жидкость»
- ◆ терморегулируемые независимые  
модули с резистивно-нагреваемыми  
капиллярными колонками  
из нержавеющей стали
- ◆ программное обеспечение  
ChromPerfect
- ◆ работа в лаборатории,  
в полевых условиях  
и мобильных лабораториях,  
контроль технологических  
процессов в режиме  
реального времени...



✉ P.O. Box 13,  
Moscow 119311 Russia  
Tel.: +7495/ 737 53 67  
Fax: +7495/ 737 53 69  
E-mail: sales@petrotech.ru  
Homepage: www.petrotech.ru

*Мы можем всё.*

*И даже больше!*

**PETROTECH**

## КОМПАКТНЫЙ ДВУХМОДУЛЬНЫЙ ГАЗОВЫЙ ХРОМАТОГРАФ CALIDUS МОДЕЛИ CS

Газохроматографический анализ природного газа, т.е. определение содержания постоянных газов и углеводородов до C12, в лаборатории, в оперативном режиме on-line или в полевых условиях менее чем за пять минут.

Модуль подготовки пробы со стандартным инжектором для ввода пробы с делением/без деления потока и нагреваемый кран-дозатор для ввода пробы газа обеспечивают ввод пробы в клапан переключения колонок для анализа в двух независимых модулях колонок с программированием температуры.

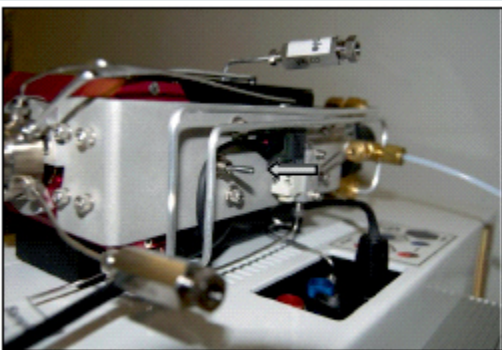
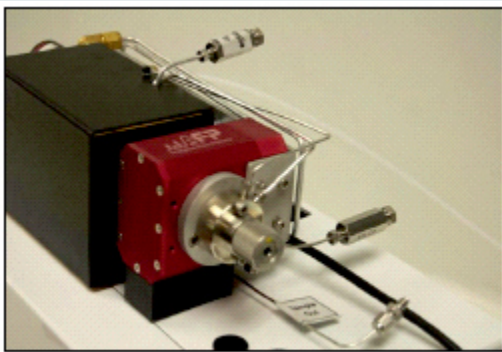
Два модуля регулируются независимо в соответствии с параметрами метода. Модуль 1 оборудован резистивно-нагреваемой капиллярной колонкой из нержавеющей стали MXT Q-bond и работает в режиме с программированием температуры. Эта колонка обеспечивает разделение CO<sub>2</sub> и C1-C12.

Модуль 2 оборудован резистивно-нагреваемой капиллярной колонкой из нержавеющей стали с молекулярным ситом 5A MXT и работает в изотермическом режиме. Эта колонка обеспечивает разделение CO, O<sub>2</sub>, N<sub>2</sub> и CH<sub>4</sub>.

Анализатор содержит программное обеспечение для расчета теплоты сгорания, а также других физических свойств, например, удельного веса и сжимаемости.

## РАСШИРЕННЫЕ ВОЗМОЖНОСТИ

Возможность выполнения анализа сжиженного нефтяного газа при выборе анализатора с простым компактным нагреваемым краном-дозатором для подачи пробы «газ/жидкость». При измерении сжиженного нефтяного газа достаточно только установить селекторный переключатель пробы, расположенный на боковой стороне клапана, на «жидкость».



## КОМПАКТНЫЙ ГАЗОВЫЙ ХРОМАТОГРАФ CALIDUS 101 HT

Сверхскоростной газохроматографический анализ методом имитированной дистилляции для жидких топлив и определение характеристик топливных компонентов по интервалам температур кипения, включая бензиновую фракцию, газойль, газовый конденсат и даже сырую нефть, т.е. анализ углеводородов до C50 менее, чем за пять минут.

Модуль подготовки пробы со стандартным инжектором для ввода пробы с делением / без деления потока, включая шприц для ввода пробы через резиновую мембрану, либо автоматическое устройство ввода проб (автосэмплер), либо автоматический кран-дозатор для ввода жидкой пробы обеспечивают ввод пробы в модуль колонки с программированием температуры. Модуль содержит высокотемпературную резистивно-нагреваемую капиллярную колонку из нержавеющей стали MXT-1 и работает в режиме с программированием температуры. Колонка обеспечивает разделение углеводородов в жидкой пробе.

Анализатор содержит полностью интегрированную систему хроматографических данных с прикладной программой SimDist, работающими в операционной системе Windows, для определения характеристик жидких углеводородов по температурам кипения, корректировки времен удерживания и подготовки протоколов в соответствии с методом испытания ASTM D 2887. Результаты идентичны результатам, полученным по новому методу ASTM D 7798.

## ОСНОВНЫЕ АНАЛИТИЧЕСКИЕ ПРЕИМУЩЕСТВА

- ◆ Самый быстрый полный анализ природного газа, включая серосодержащие соединения (сероводород и меркаптаны), газов нефтепереработки и нефтехимии, сжиженных газов с исключительными рабочими характеристиками и надежностью
- ◆ Самое быстрое выполнение имитированной дистилляции в соответствии с ASTM D 2887
- ◆ Анализаторы содержат патентованные модули резистивно-нагреваемых капиллярных колонок из нержавеющей стали с системой терморегулирования
- ◆ Возможные конфигурации с однократным вводом пробы:
  - одна колонка, один детектор
  - две колонки, один детектор в последовательном режиме работы
  - две колонки, два детектора в параллельном режиме работы
  - две колонки, два детектора с переключением колонок
- лабораторные и поточные газовые хроматографы
- ◆ Одно из наиболее надежных, компактных и мобильных аналитических решений для газохроматографического анализа
- ◆ Габаритные размеры (ШхГхВ), мм: 430x220x280
- ◆ Вес: 9кг